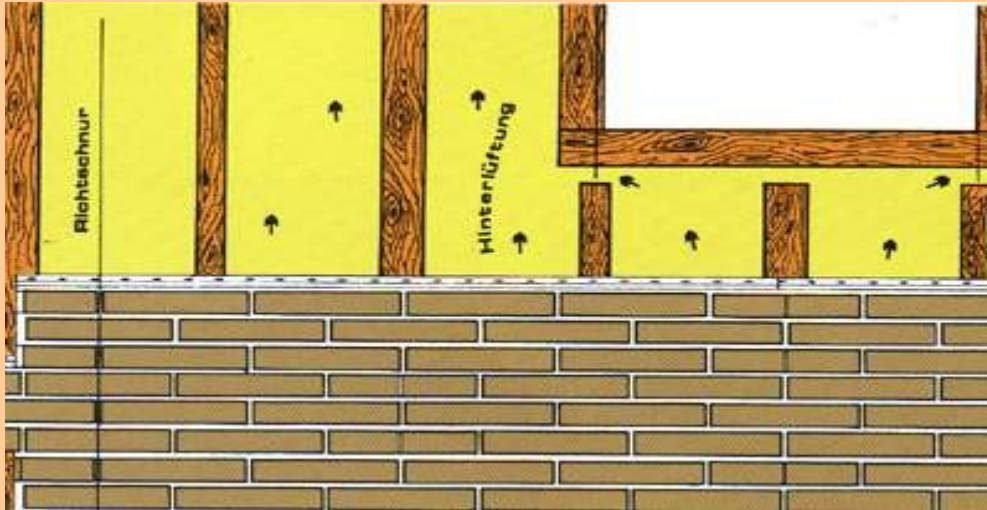


Breco Fassadenverkleidung

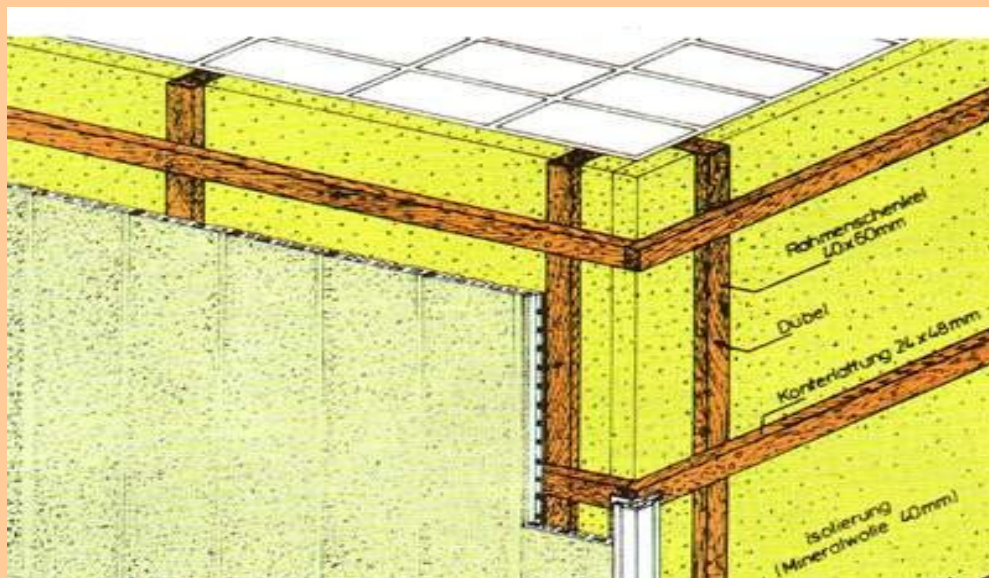
- Montagehinweise -

Klinkerfassade



- Senkrecht einlatten-Lattenabstand max. 30 cm
- Imprägnierte Latten mind. 24/48 mm andübeln
- Klinkerelemente waagrecht anschrauben oder nageln
- Für Klinkerelemente handelsübliche Schrauben oder Nägel verwenden
- Passende Profile für Ecken, Fenster - und Türeinfassungen sind ebenfalls im Angebot
- Bei Montage mit Wärmedämmung wird die Unterkonstruktion mit Konterlattung aufgebaut

Fassadenpaneele



- Senkrecht einlatten-Lattenabstand max. 30 cm
- Imprägnierte Latten mind. 24/48 mm andübeln
- Fassadenpaneele waagrecht anschrauben oder nageln
- Für Fassadenpaneele handelsübliche Schrauben oder Nägel verwenden
- Passende Profile für Ecken, Fenster - und Türeinfassungen sind ebenfalls im Angebot
- Bei Montage mit Wärmedämmung wird die Unterkonstruktion mit Konterlattung aufgebaut
- Montage-Hinweis: Fassadenpaneele kann senkrecht und waagrecht oder kombiniert verlegt werden